

令和2年12月14日

小規模多機能ホーム きいちご倶楽部
令和2年度第4回 運営推進会議

出席者 出雲市高齢者福祉課、高齢者あんしん支援センター、
星隆会理事長、きいちご倶楽部施設長、暖らん施設長

<はじめに>

今年度の運営推進会議は新型コロナ感染予防のため、第1回から書面会議とさせていただいておりました。この度はZOOMによるオンラインで開催し、対面の会議に準じた意見交換などができればと考えました。

地域委員の3人の方は、きいちご倶楽部、暖らん、ひかり保育園に分かれて参加していただくことにしておりましたが、出雲市で複数の新規感染例が確認されたことから、地域委員の方の参加は中止し、法人、2事業所、出雲市高齢者福祉課、高齢者あんしん支援センターの委員の皆さままでの開催となりました。地域委員の方には資料や議論の内容をお送りします。

<改善計画に対する実施事項 令和2年10月～ >

評価項目	今年度の改善計画	10月～12月の実施事項
A. 事業所自己評価の確認	職員間でスムーズに情報が行きわたるよう、また情報共有が円滑に進むよう、会議、ミーティング、連絡ノート、記録等で検討し実施していく。	職員会議は要点をしぼりながら1時間以内で、ご利用者の情報、また運営等について効率的に進行するようにしました。
B. 事業所のしつらえ・環境	清潔面・避難経路の維持のために、物品整理、掃除等をおこない環境整備をおこなっていく。	所内のアルコール消毒を定時に行い、定期的に換気を行っています。ご利用者テーブルにパーティションを設置しました。
C. 事業所と地域のかかわり	法人（グループホーム・保育園）と連携をとりながら、自治体や地域でおこなわれる行事等の情報収集をおこない、地域との接点を増やしていく。	近所にある保育園の芋ほりに参加されました。
D. 地域に出向いて本人の暮らしを支える取組み	地域行事・活動に積極的に参加しながら社会資源の活用を図る。問題が生じれば、自治体や地域包括支援センターとも協力しながら解決に向けて取り組む。	コロナウイルス感染症の拡大に伴い、連携はおこなえていない。
E. 運営推進会議を活かした取組み	運営推進会議を通じて、情報の発信、また意見・アドバイスをもらい、地域に開かれた事業所を目指す。改善計画の実行の状況を運営推進会議に報告する。	(本報告)
F. 事業所の防災・災害対策	様々な災害を想定し、対応できる防災計画を作成し、定期的に防災訓練をおこなう。地域との連携にも努めていく。	12月のうちに火災避難訓練を実施する計画です。

<ご利用者の状況>

1. 登録状況

12月10日現在、18の方に利用登録いただいている（登録定員：25人）
そのうちおひとりが入院中です。

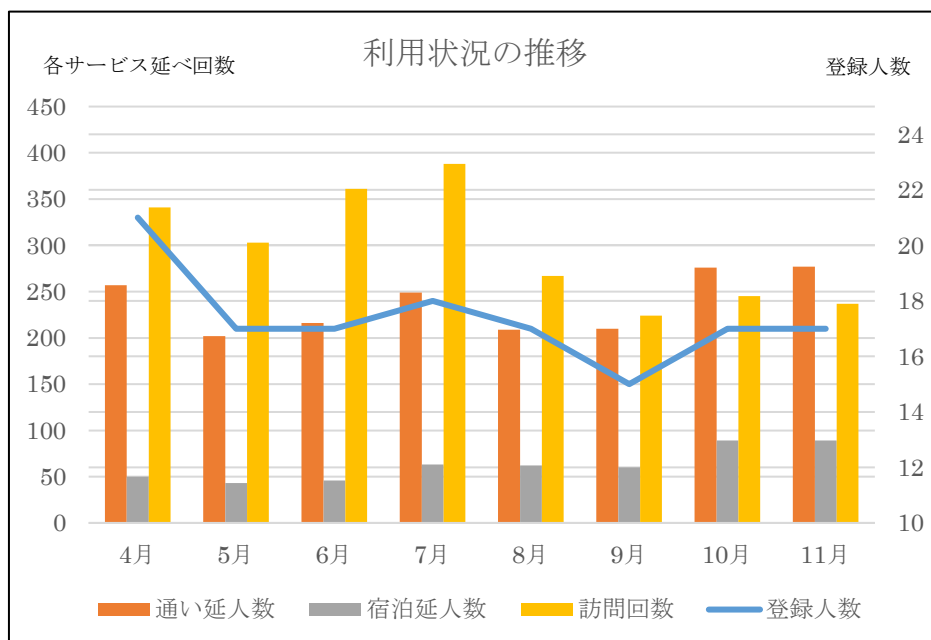
要介護度と男女別の人数は次のとおり。平均要介護度：2.1

	男性	女性	計
要支援1	1	0	1
要支援2	1	0	1
1	1	3	4
2	1	5	6
3	0	2	2
4	2	1	3
5	0	1	1
計	6	12	18

年齢と男女別の人数は次のとおり。平均年齢：80.5歳

年齢	男性	女性	計
60歳台	1	1	2
70歳台	2	3	5
80歳台	3	5	8
90歳台	0	3	3
100歳台	0	0	0
計	6	12	18

2. サービス提供状況の推移（登録人数、通い、泊まり、訪問）



別紙「小規模多機能型居宅介護 サービス提供状況報告書」も参照してください

3. ご利用者のご様子

- ・別紙「きいちご便り」no.20をご覧ください。コロナ禍の中で感染予防に努めながらも、活動や交流をできるだけしていただけるよう努めています。
- ・3月から9月にかけてご利用者が6人減少（その間の新規登録も含め）しましたが、10月から12月にかけて4人の新規ご利用者の登録がありました。

4. 新型コロナウイルスの感染予防ための新規の対策について

- ・12月6日に出雲市で新規感染確認があったこともあり、家族様には文書で改めて感染予防の対策についてお願いをしました。家での体調の観察をお願いし、体調悪い時には早期に受診し、その間は通い利用を訪問に切り替えることがあるなど、協力をお願いしています。また年末年始に感染リスクの高い地域からの帰省等があるかどうかを伺い、その場合連絡いただくようお願いしています。
- ・空気清浄機、加湿器をそれぞれ増やして運転させています。各部屋の換気扇を常時運転しています。
- ・通いのリビングにあるテーブルにパーティションを設置しました。感染予防には留意しながらも、ご利用者同士の顔が見えて、交流がしやすいようにテーブルの配置を行っています。

<委員の方からのご質問>

- ・12月中に消防訓練をするとのことですが、日程はきまりましたか？もう日にちも少ないと思いますが。
現在まだ決定しておりませんが、今月中に必ず実施します。
- ・マスクをするようお願いしたとのことですが、それが難しい人もおられますか？
何人かはされる方おられますが、されない方もおられます。心臓や肺に疾患のある方、着用に拒否のある方には無理にはお願いしません。関連してですが、パーティションを設置したところ、こんなものをして、私に来るなということか、と言われた方がおられました。無理に設置することはしておりません。
- ・文書を出したとのことですが、コロナの関係で利用を控える方はありましたか？
現在のところおられません。
- ・正月などで濃厚接触の家族があった場合、利用をどうしますか？
通いは控えていただいて、訪問に替えさせていただくよう相談とお願いをします。
- ・3月から9月にかけて利用が少なかったとのことですが、どのような理由で少なくなったのですか？
グループホーム、特養に移られた方、入院中に亡くなられた方などです。
- ・現在利用登録の方が18人とのことですが、まだ新規利用が可能ですか？
登録人数は空きがありますが、通い定員、宿泊定員に達する日（曜日）がでてきており、そうした日と重なる場合は、難しい状況です。
- ・コロナ禍の中ですが、感染に注意しながらも、できるだけ以前と同じような活動や行事に参加していただけるよう努めています。秋にはきいちご倶楽部の近くにある畑で芋ほりを保育園児と一緒にいき、ご利用者は喜んでおられました。（理事長）

(以上)